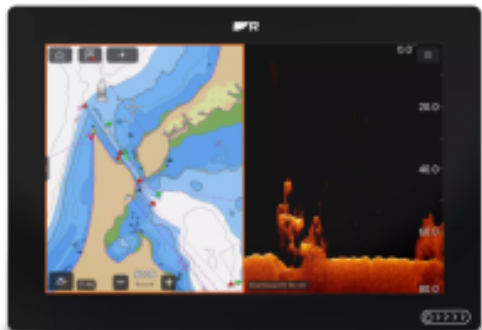


Raymarine AXIOM2 12RV Display 12" multifunzione

Codice: E70725

€ **3.389,00** ~~€ 3.897,90~~ - 13%



Seleziona dal menù a tendina l'opzione con o senza cartografia

Raymarine AXIOM2 12RV Display 12" multifunzione

Il tuo chartplotter marino di fiducia. Adesso ancora meglio

I nostri chartplotter marini più popolari: ora più veloci, più connessi e costruiti per il futuro. Axiom 2 unisce navigazione, ecoscandaglio, radar, video e reti NMEA 2000 in un unico potente display. Scegli Axiom 2 come chartplotter dedicato per una navigazione senza compromessi, o passa ad Axiom 2 RV per la combo ideale di chartplotter ed ecoscandaglio in un unico display.

Un display. Controllo totale

Il sistema operativo LightHouse di Axiom 2 è un'unica interfaccia facile da usare che ti consente di avere una completa consapevolezza dell'ambiente circostante. Scegli Axiom 2 come tuo display multifunzione tutto-in-uno o collega altri display Axiom 2 in plancia o a una stazione remota.

Naviga in modo più smart con le Carte LightHouse GEN 2

Rendering della cartografia fino al 30% più veloce con un nuovo processore 6 core e sistema operativo LightHouse. Scegli il pacchetto Axiom 2 con le Carte LightHouse GEN 2 per uno scorrimento più fluido della mappa, operazioni di ridisegno più veloci e una copertura ampliata.

Scopri le Carte LightHouse Gen 2

Vedi di più sotto la superficie con l'ecoscandaglio RealVision

Scansiona un'area più vasta, a profondità maggiori, e comprendi istantaneamente il fondale con le modalità SideVision™, DownVision™, RealVision™ 3D e l'ecoscandaglio CHIRP da 600 W, tutti integrati. Con un chartplotter GPS con ecoscandaglio

Painestore

Indirizzo 47921 Rimini

+39054121629 Fax +39054121732

Url: https://www.painestore.it/raymarine_axiom_2_12_display_12_multifunzione_1

integrato puoi individuare i pesci più velocemente, vedere chiaramente le strutture sottomarine e pescare senza compromessi da ogni angolo di visuale.

Costruito per la velocità e l'espansione

L'Ethernet Gigabit RayNet consente un collegamento in rete più veloce tra display e sensori. Sperimenta prestazioni radar, ecoscandaglio e video più fluide in tutto il sistema.

Monitoraggio del motore

Connettiti ai motori leader, tra cui Mercury, Yamaha, Suzuki e molti altri. Monitora le prestazioni, il carburante e i dati di propulsione direttamente dalla plancia.

Più funzionalità, tutte integrate

Espandi il tuo Axiom 2 con l'accesso a oltre 30 app nautiche. Prendi il controllo dell'illuminazione, dell'audio, del monitoraggio energetico e dei sistemi meteo. Oppure riproduci intrattenimento da Netflix, YouTube e Spotify.

Prestazioni garantite in qualsiasi condizione meteo

La struttura Robusto impermeabile e i luminosi display HydroTough™ respingono l'acqua per un controllo affidabile touchscreen in tutte le condizioni.

Pianifica le rotte con l'app Orca

Condividi una rotta dall'app mobile Orca su Axiom 2 tramite Wi-Fi. Identifica semplicemente il tuo punto di partenza e la tua destinazione, e gli avanzati algoritmi di navigazione di Orca troveranno la rotta migliore per la tua imbarcazione.

Strumenti di navigazione avanzati

Ottimizza le tue prestazioni in navigazione con la suite di potenti caratteristiche di navigazione di Axiom 2, tra cui profili polari, linee di rotta dinamiche, timer per le regate e display di navigazione tattici

Dimensioni (montaggio su staffa)

Axiom+ 7: larghezza: 250,4 mm (9,86 in), altezza: 162,5 mm (6,4 in), profondità compresi i cavi: 218 mm (8,58 in)

Axiom+ 9: larghezza: 265,03 mm (10,43 in), altezza: 187,81 mm (7,39 in), profondità compresi i cavi: 178 mm (7,01 in)

Axiom+ 12: larghezza: 314 mm (12,36 in), altezza: 217 mm (8,54 in), profondità compresi i cavi: 178 mm (7,01 in)

Painestore

Indirizzo 47921 Rimini

+39054121629 Fax +39054121732

Url: https://www.painestore.it/raymarine_axiom_2_12_display_12_multifunzione_1

Dimensioni (montaggio a superficie/a filo)

Axiom 2 da 7" Larghezza: 201,1 mm (7,92 in), Altezza: 133 mm (5,24 in), Profondità cavi compresi: 218 mm (8,58 in)

Axiom 2 da 9" Larghezza: 244,08 mm (9,64 in), Altezza: 157,78 mm (6,21 in), Profondità cavi compresi: 178 mm (7,01 in)

Axiom 2 da 12" Larghezza: 314 mm (12,36 in), Altezza: 226,72 mm (8,93 in), Profondità cavi compresi: 178 mm (7,01 in)

Collegamento accessori

USB Micro B

Collegamento Ethernet

RayNet (Ethernet 10 / 100 / 1000 Mbit/sec)

Memoria esterna

1 slot scheda MicroSDXC

Collegamento NMEA 2000

DeviceNet (connettore maschio integrato nel cavo di alimentazione)

Collegamenti wireless

Bluetooth: V4.0, Wi-Fi: 802.11/b/g/n

Memoria interna

64 GB

Collegamento trasduttore

Connettore tipo RealVision a 25 pin. Richiede il cavo adattatore A80490 per i trasduttori di tipo CPT-S

Temperatura d'esercizio

Da -25°C a +55°C (da -13°F a 131°F)

Temperatura di stoccaggio

Da -30°C a +70°C (da -22°F a 158°F)

Umidità relativa

Fino al 93% a 40°C (104°F)

Impermeabilità

IPX6, IPX7

Consumo energetico

Axiom+ 7: 9,84 W

Axiom+ 9: 11,98 W

Axiom+ 12: 18,96 W

Intervallo tensione di esercizio

Da 8 V c.c. a 16 V c.c.

Amperaggio fusibile

7 A

Tensione nominale di alimentazione

12 V c.c.

LEN (Load Equivalency Number NMEA 2000)

Painestore

Indirizzo 47921 Rimini

+39054121629 Fax +39054121732

Url: https://www.painestore.it/raymarine_axiom_2_12_display_12_multifunzione_1

1

Risoluzione

Axiom 2 da 7": WSVGA 1024 x 600

Axiom 2 da 9": HD Widescreen 1280 x 720

Axiom 2 da 12": WXGA 1280 x 800

Luminosità del display

Axiom 2 da 7": 1800 nit / 1800 cd/m²

Axiom 2 da 9": 1500 nit / 1500 cd/m²

Axiom 2 da 12": 1800 nit / 1800 cd/m²

Rivestimento protettivo

Oleofobico HydroTough™

Tipo di LCD

IPS (In-Plane Switching)

Precisione della posizione

Senza SBAS: ? 15 metri per il 95% del tempo; con SBAS: ? 5 metri per il 95% del tempo

Sistema geodetico di riferimento

WGS-84 (è possibile selezionare alternative nel display multifunzione)

Painestore

Indirizzo 47921 Rimini

+39054121629 Fax +39054121732

Url: https://www.painestore.it/raymarine_axiom_2_12_display_12_multifunzione_1

Segnale differenziale satellitare (SBAS)

WAAS (Stati Uniti), EGNOS (Europa), MSAS (Giappone), GAGAN (India), QZSS (Giappone)

Canali

Insegue fino a 28 satelliti simultaneamente

Antenna

Interna: chip ceramico montato vicino alla sommità dell'unità

Compatibilità GNSS

GPS, GLONASS, Beidou

Aggiornamento dell'almanacco

Automatico

Acquisizione del segnale

Automatica

Sensibilità del chip ricevitore

165 dBm (inseguimento), 160 dBm (acquisizione), 148 dBm (avvio a freddo)

Frequenza operativa

Da 1574 MHz a 1605 MHz

Frequenza di aggiornamento

10 Hz (10 volte al secondo)

Tempo per il primo fix a freddo

< 2 minuti

Painestore

Indirizzo 47921 Rimini

+39054121629 Fax +39054121732

Url: https://www.painestore.it/raymarine_axiom_2_12_display_12_multifunzione_1

Waypoint

È possibile memorizzare fino a 10.000 waypoint in un massimo di 200 gruppi di waypoint

Rotte

È possibile memorizzare fino a 250 rotte, ogni rotta può contenere fino a 500 waypoint. Il limite di capienza della rotta è subordinato al limite di 10.000 waypoint del tuo chartplotter (ad esempio, possono essere memorizzate 20 rotte, ognuna contenente 500 waypoint).

Pianificazione automatica della rotta

Sì, con cartografia Navionics o tramite l'app mobile Orca

Tracce

Possono essere memorizzate fino a 15 tracce, ciascuna delle quali può contenere fino a 10.000 punti traccia.

Logo

Free CMAP	[X]
BACK TO PORT	[X]
Garmin Free Chart	[X]
Raymarine promo 22	[X]
Promo 5%	[X]

Caratteristiche

Sei interessato ad un'offerta privata	[X]
---------------------------------------	-------

Filtri

Display
Serie

Painestore

Indirizzo 47921 Rimini

+39054121629 Fax +39054121732

Url: https://www.painestore.it/raymarine_axiom_2_12_display_12_multifunzione_1